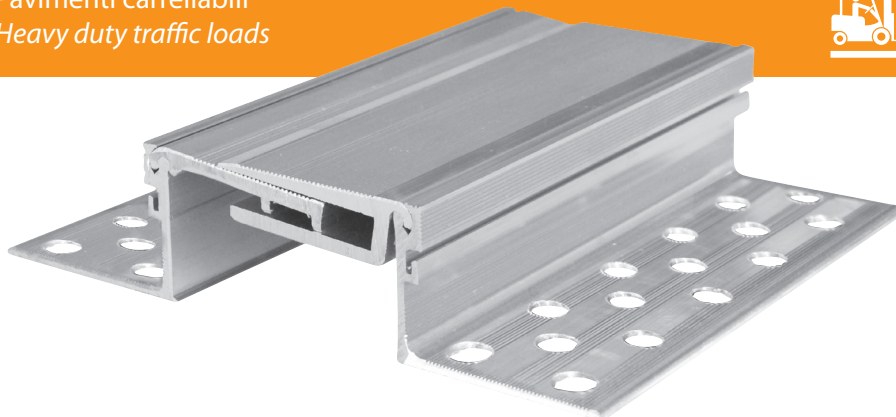


# K WORK G80

Pavimenti carrellabili  
Heavy duty traffic loads



IT

## Descrizione

Sistema di giunzione a pavimento per giunti fino a 80 mm e movimento fino a +/-25 mm in ambienti commerciali ed industriali soggetti a traffico pesante di muletti e transpallets. Il sistema è realizzato completamente in alluminio senza fissaggi in vista e offre ai veicoli una superficie di passaggio praticamente liscia, per transito senza scosse. Composto da angolari in alluminio sottopavimento con ali preforate ed elementi centrali infilati e scorrevoli. Altezza variabile in funzione dello spessore della pavimentazione adiacente.

- Larghezza in vista limitata.
- Lunghezza barre 4 m.
- Fissaggio autofilettante L=50/60 mm.
- Zanche laterali per H=80 mm.

**A richiesta:** barre a misura, pezzi speciali, versione ad angolo pavimento/parete, altre altezze, zanche laterali.

EN

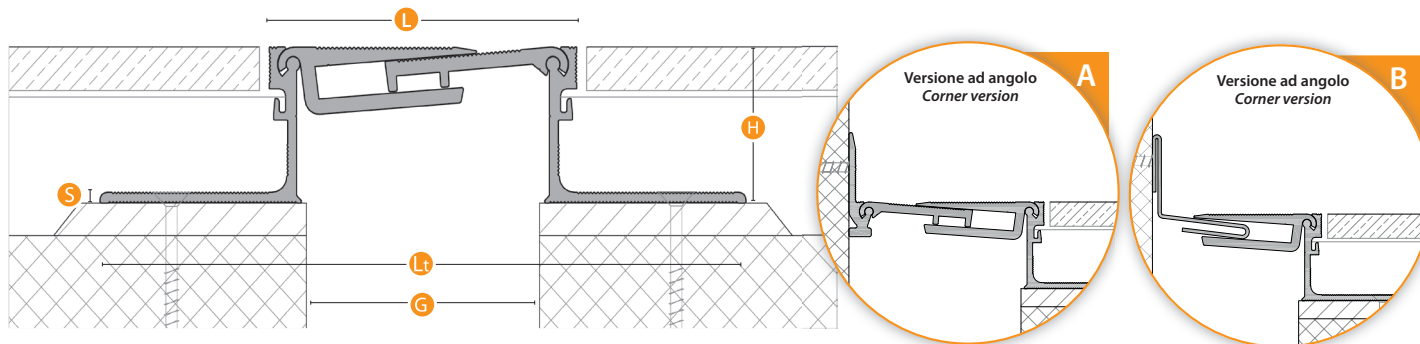
## Description

Expansion joint system for joints up to 80 mm subject to movements up to +/-25 mm. ideal for commercial and industrial environments, suitable for the heavy traffic of forklifts and pallet trucks. The system is made entirely of aluminum, devoid of visible screws. Available variable heights in function of the flooring's thickness. Provides a flat surface for a "bump less" transit.

- Reduced visual impact.
- Bar length 4 m.
- Self-tapping fixing L=50/60 mm.
- Side reinforcements for H = 80 mm.

**On request:** profiles to length, special pieces, corner version, side reinforcements, different heights.

## Sezione / Section



## Serie K WORK G80

Ambito Field	Pavimento Floor	Sistema System	G	L	Lt	H	S	Mov. tot. TERMICO Tot. thermic mov.	Mov. tot. SISMICO Seismic tot. mov.
Uso Use	Pedonale - Gomma piena - Vulkollan Pedestrian - Solid tyre - Vulkollan	K WORK G80 H20	80	110	210	20	3	40 (+/- 20)	50 (+/- 25)
		K WORK G80 H50	80	110	230	50	3,5	40 (+/- 20)	50 (+/- 25)
		K WORK G80 H80	80	110	230	80	3,5	40 (+/- 20)	50 (+/- 25)
Transito Transit (pag. 06)	A - B - C - D - E - F - G/a								
Finitura Finish	Alluminio Aluminium								

Valori in mm / Values in mm



[www.tecnokgiunti.it](http://www.tecnokgiunti.it) - per il download di:

BIM / Dwg / Scheda in pdf / Voce di Capitolato / Scheda di Posa in Opera / Manuale di Manutenzione / Caratteristiche dei materiali